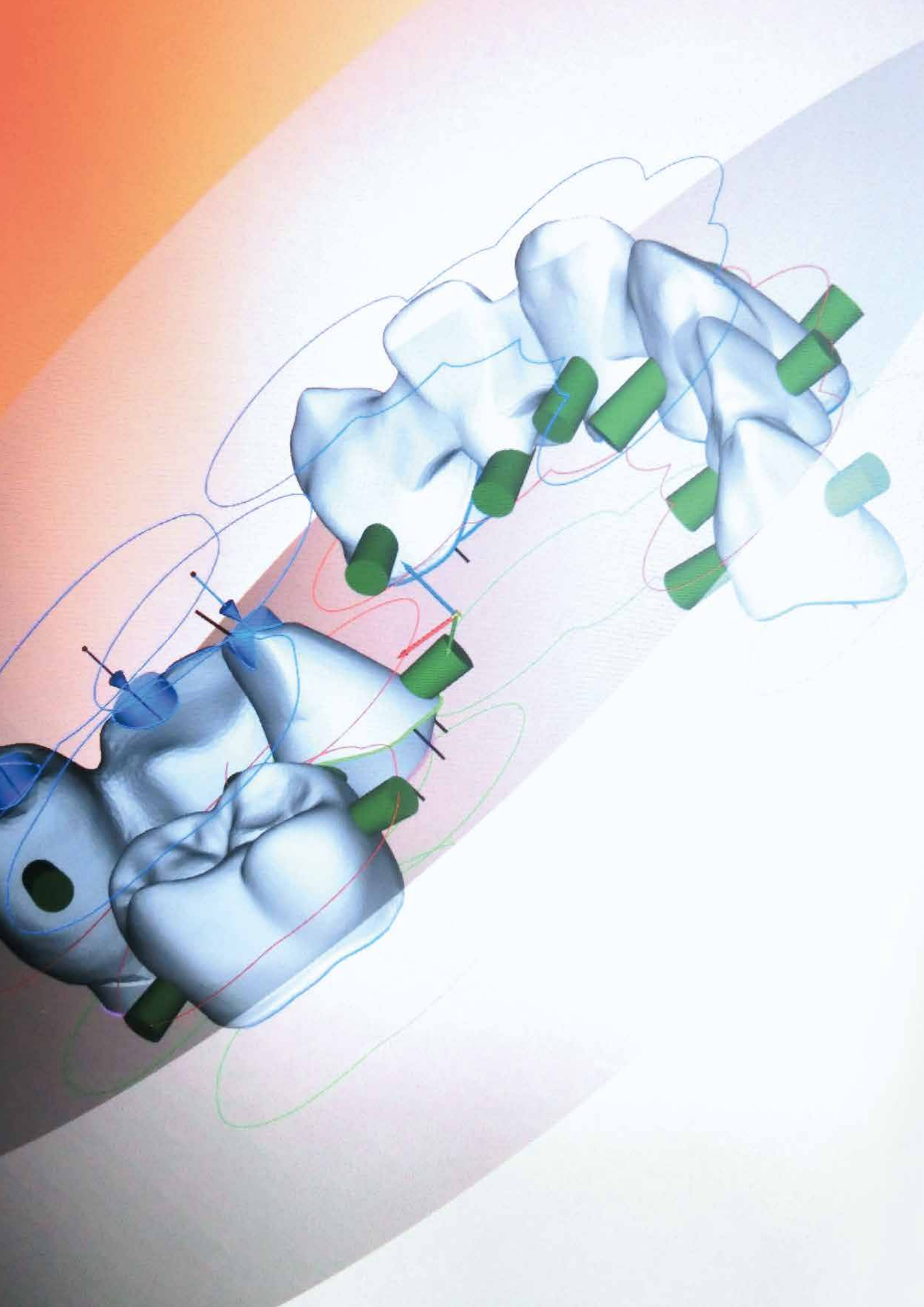


# The Art of Dental Engineering



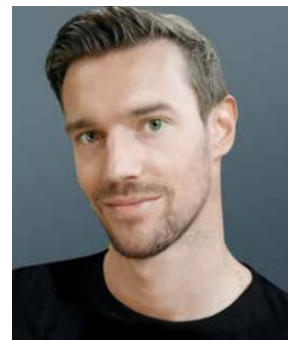
Dentalingenieure und Künstler verbindet eine ähnliche Arbeitsweise, nämlich in einem Prozess der schöpferischen Zerstörung althergebrachte Wege und Paradigmen hinter sich zu lassen und mit einer kreativen Denk- und Handlungsweise neue Lösungen zu erarbeiten.

Den maximalen Gestaltungsspielraum bekommen unsere Anwender durch die hohe Flexibilität der FOLLOW-ME!-Produkte.



THE JOHN DEERE GROUP  
TECHNOLOGY

**„ Wir sind stolz auf unser innovatives Produktportfolio, unseren wachsenden Kundenstamm und unsere engagierten Mitarbeiter. Unser internationaler Erfolg macht deutlich, dass wir auf dem richtigen Weg sind. “**



Dr. Ferdinand Schwenkert

Die Digitalisierung der Dentalbranche ist weltweit in vollem Gange und FOLLOW-ME! durfte von Anfang an bei diesem Prozess mit dabei sein. Während die Labore schon einen relativ hohen Einsatz von digitalen CAD/CAM Technologien verzeichnen, ist bei den Zahnarztpraxen aktuell noch eine geringere Verbreitung an z. B. Intraoralscannern sichtbar. Wir haben unsere Produkte schon von Beginn an auf die Kundenbedürfnisse zugeschnitten entwickelt und uns so an die Spitzenposition der digitalen Dentaltechnik gearbeitet. Unser Ziel ist es weiterhin die Nummer Eins zu bleiben und die Digitalisierung der Dentalbranche mitzugestalten. Daher arbeiten wir mit Hochdruck daran Trends aufzuspüren und neue Lösungswege aufzuzeigen.

**Wir laden Sie herzlich ein, uns auf dem Weg in die digitale Zukunft zu folgen.**

Mit besten Grüßen,  
Dr. Ferdinand Schwenkert





## FOLLOW-ME! – Geschichte schreiben.

Die Gründung der FOLLOW-ME! Technology GmbH im Jahre 2007 war für Werner Schwenkert eine logische Konsequenz nach dem weltweiten Erfolg der von ihm gegründeten CAM-Softwarefirma OPEN MIND Technologies GmbH im Jahre 1992. Zusammen mit Günter Linseis, CTO, entwickelte Werner Schwenkert das auf den Dentalmarkt spezialisierte Produkt *hyperDENT*® Classic. Die für die High-End-Fertigung in Fräszentren bestimmte CAM-Lösung ist heute die Benchmark, an der sich der Markt orientiert.



Werner Schwenkert



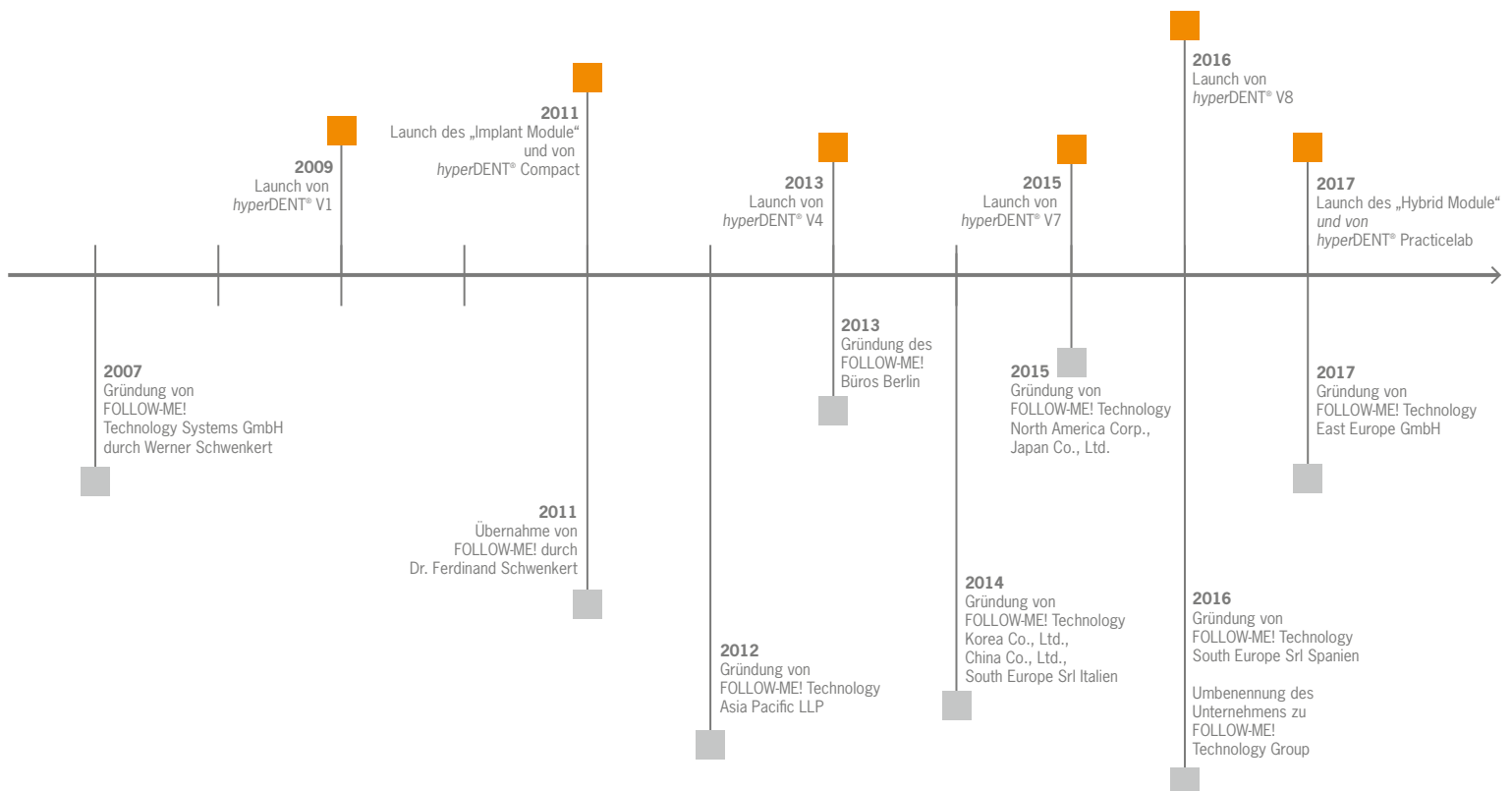
Günter Linseis

Im Jahre 2011 übernahm Dr. Ferdinand Schwenkert das Unternehmen. Er fokussierte sich beim Ausbau des Geschäfts auf den Massenmarkt der Desktopmaschinen und etablierte dabei in kürzester Zeit das neu entwickelte Produkt *hyperDENT*® Compact. Unter seiner Regie wurde darüber hinaus die FOLLOW-ME! Technology GmbH zur FOLLOW-ME! Technology Group entwickelt und die Internationalisierung mit zehn eigenständigen operativen Einheiten vorangetrieben. Neben der Firmenzentrale in München verfügt die FOLLOW-ME! Technology Group über eine weitere Niederlassung in Berlin, Deutschland und weiteren Standorten in Österreich, Italien, Spanien, China, Japan, Korea, Singapur und den USA.



# FOLLOW-ME! – Meilensteine unserer Geschichte.

FOLLOW-ME! blickt auf eine sehr bewegte und sich schnell entwickelnde Firmengeschichte zurück. Unsere Meilensteine sprechen für sich und motivieren uns weiterhin, mit vollem Elan an unserer Erfolgsgeschichte zu schreiben. In welche Richtung auch immer sich der Markt entwickelt, wir wollen diese Entwicklung aktiv mitgestalten.





## FOLLOW-ME! – Unser Leitbild.



Als Technologieführer entwickeln wir unser Produktportfolio kontinuierlich und zukunftsweisend durch neue, intelligente Lösungen weiter, die den zukünftigen Bedürfnissen und Erwartungen unserer Partner vorgeifen.

Als Qualitätsführer legen wir großen Wert darauf, die Qualität bestehender Funktionalitäten zu 100% zu erhalten und neue Funktionalitäten mit dem gleichen Anspruch zu entwickeln.

Unsere Serviceführerschaft stellen wir täglich unter Beweis. Wir haben stets ein offenes Ohr für unsere Kunden und können mit unserem lösungsorientierten Ansatz schnell zur Klärung kritischer Punkte beitragen. Uns ist die individuelle Beratung und Weitergabe von Wissen sehr wichtig. Wir arbeiten stetig am Ausbau von Fortbildungsmaßnahmen wie z. B. unseren Schulungen oder Webinaren, um unseren Kunden ein eigenständiges und eigenverantwortliches Arbeiten zu ermöglichen.



## FOLLOW-ME! – Arbeit und Leben vereinen.

Der Erfolg unseres Unternehmens ist geprägt durch das große Engagement unserer qualifizierten Mitarbeiterinnen und Mitarbeiter. Unser Anspruch ist es, die Arbeitsbedingungen so zu gestalten, dass sie zum Geschäftserfolg und zur persönlichen Zufriedenheit beitragen.



- Unsere Ziele erreichen wir gemeinsam.
- Unsere Stärke schöpfen wir aus der konstruktiven und respektvollen Zusammenarbeit von Geschäftsleitung, Mitarbeiterinnen/Mitarbeitern und Geschäftspartnern.
- Unser Handeln ist von Toleranz, Offenheit und Wertschätzung gegenüber Menschen, anderen Kulturen und der Umwelt geprägt.
- Unsere Basis ist eine positive zwischenmenschliche Atmosphäre, gegenseitiges Vertrauen, Zuverlässigkeit sowie unternehmerisches Denken und Handeln.



” Als Technischer Ingenieur ist es meine Aufgabe unsere Kunden zu unterstützen und sie zu schulen, so dass sie den maximalen Nutzen aus unserer hyperDENT® Software ziehen können.

Es ist eine schöne Herausforderung den Kunden zu helfen, hyperDENT® Experten zu werden. “

*Shin Han, Anwendungstechniker,  
Seoul, Korea*

” Meine Aufgabe ist es, mich mit unserem Support-Team abzustimmen und unsere nationalen und internationalen Kunden mit Ihren Software-Lizenzen zu unterstützen.

Ich arbeite sehr gerne im Team, um eine optimale Kundenzufriedenheit zu schaffen. “

*Nancy Strauss, Order Management,  
Zentrale, München, Deutschland*



” Ich bin sehr zufrieden in meiner Position bei FOLLOW-ME!, da die Unternehmenskultur und das Arbeitsklima viel Kreativität und Energie in mir freisetzen. “

*Jane Hu, Marketing Assistant,  
Shenzhen, China*



## FOLLOW-ME! – Gemeinsam Erfolge feiern.

Die FOLLOW-ME! Technology Group steht für eine schnellwachsende und offene Unternehmenskultur, bei der Mitarbeiter aus der ganzen Welt Hand in Hand zusammenarbeiten. Dabei folgen wir unseren Werten und schaffen gemeinsam Großes.



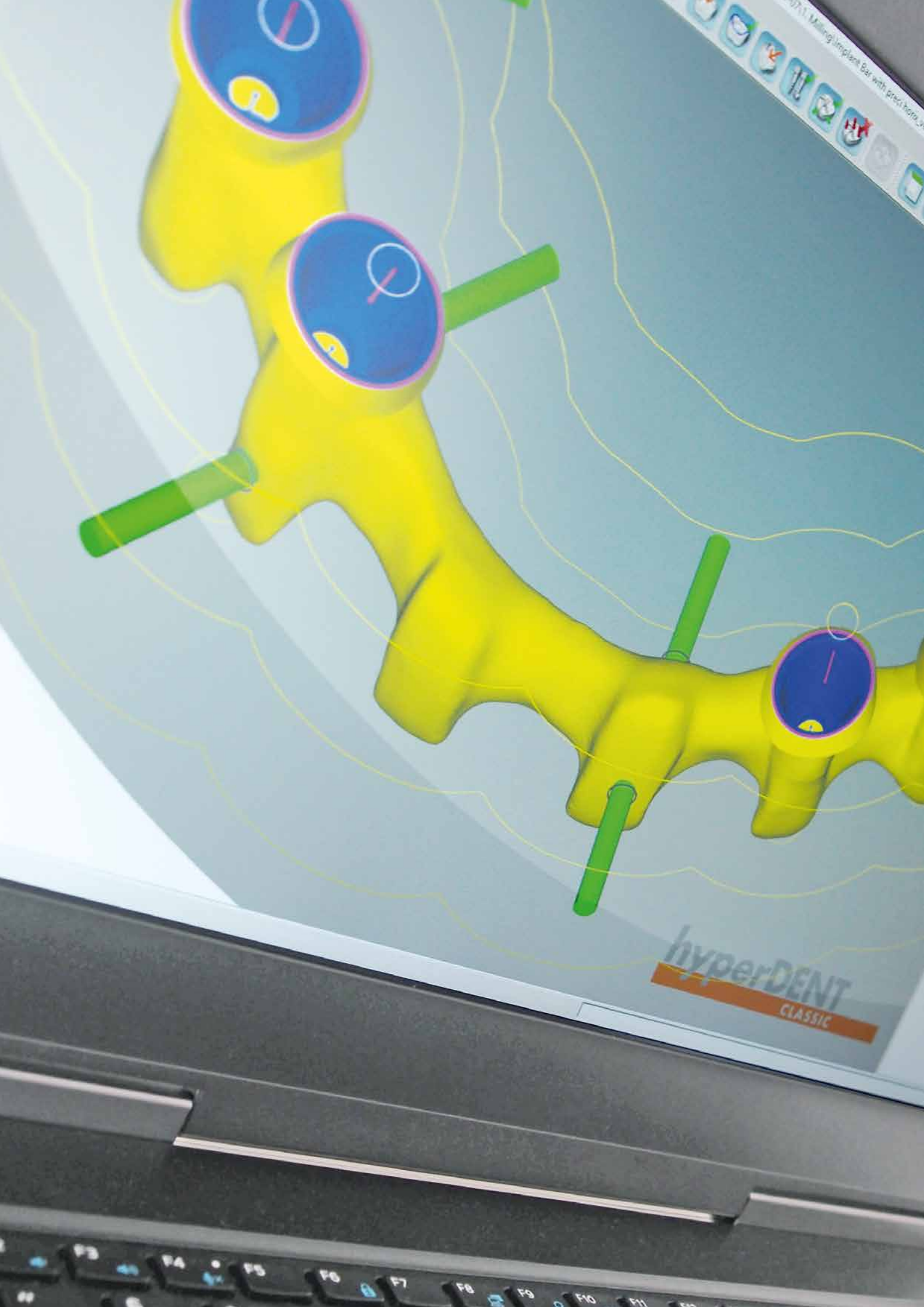
„ Ich mag meine Arbeit bei FOLLOW-ME!, weil ich gerne Teil eines wachsenden Teams bin. Ich bin stolz darauf, unser Unternehmen bei allen finanziellen Angelegenheiten zu unterstützen und die korrekte Abwicklung der Finanzgeschäfte sicherzustellen. “

*Maria Boghetti, Accounting,  
Mailand, Italien*

„ Als Dentaltechniker mit umfangreichen Erfahrung in den Bereichen Fräsmaschinen, Computer und Software/Hardware Programmierung habe ich bei FOLLOW-ME! die ideale Position als „Quality Control Manager“ gefunden. Mit dem FOLLOW-ME! Entwicklungsteam arbeite ich sehr gerne zusammen. Ich möchte sicherstellen, dass der Endkunde eine erstklassige CAM-Software erhält, mit der er seine zahntechnischen Werkstücke optimal herstellen kann. “

*Bastiaan Scheijde, Quality Control Manager,  
Zentrale, München, Deutschland*





hyperDENT  
CLASSIC

0711\_Mining\Implant Bar with pres1 bore...

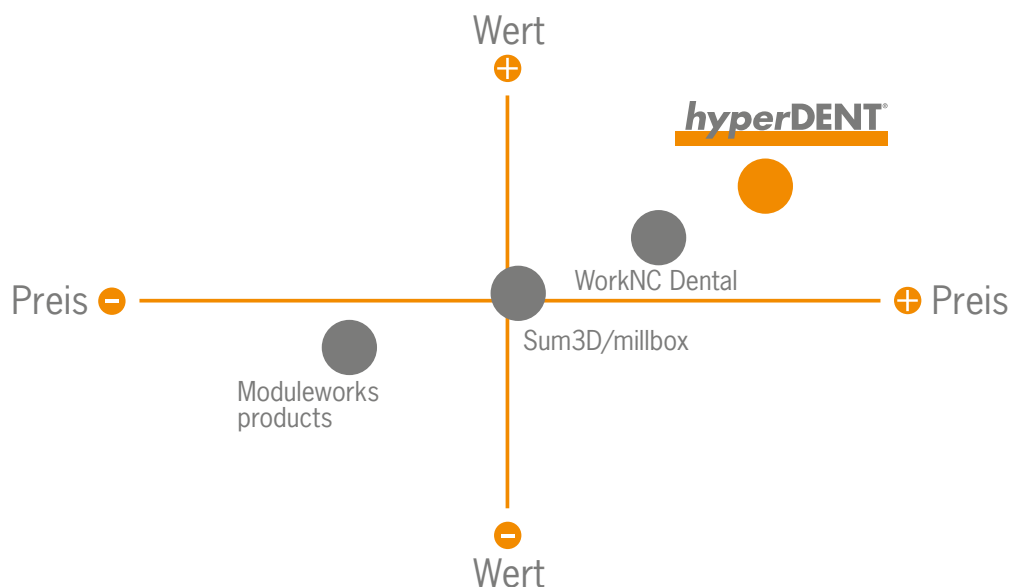
F3 F4 F5 F6 F7 F8 F9 F10 F11

# FOLLOW-ME! – Innovations-, Qualitäts- & Serviceführer.

## hyperDENT®

Mit unserem Premiumprodukt *hyperDENT*® sind wir weltweit führend im dentalen CAM-Markt. Wir möchten, dass unsere Kunden von Anfang an gut beraten sind und sich langfristig für eine Zusammenarbeit mit FOLLOW-ME! entscheiden.

An der Innovationskraft unserer Produkte und dem Ausbau unserer Qualitäts- und Serviceführerschaft arbeiten wir unermüdlich. In der Kombination dieser drei tragenden Säulen bieten wir unseren Kunden einen großen Mehrwert. Denn von der Entwicklung unserer Produkte bis hin zur Auslieferung und der weiterführenden Beratung in allen Entscheidungsfragen, können sie von unserer Kompetenz und dem fundierten Fachwissen auf allen Ebenen profitieren.





# FOLLOW-ME! – Immer das richtige Produkt für jeden Kundentyp.

Bei der Entwicklung unserer CAM-Lösungen berücksichtigen wir stets den geplanten Anwendungs- und Einsatzbereich, so dass Fräszentren, Dentallabore und Praxislabore gleichermaßen von den Vorzügen unserer *hyperDENT*<sup>®</sup>-Produkte profitieren können. Mit unseren Produkt-Bundles ist jedes Unternehmen unabhängig von der Größe optimal aufgestellt, da wir spezifische Produkte für jedes Marktsegment entwickelt haben.



Fräszentren



Dentallabore



Praxislabore



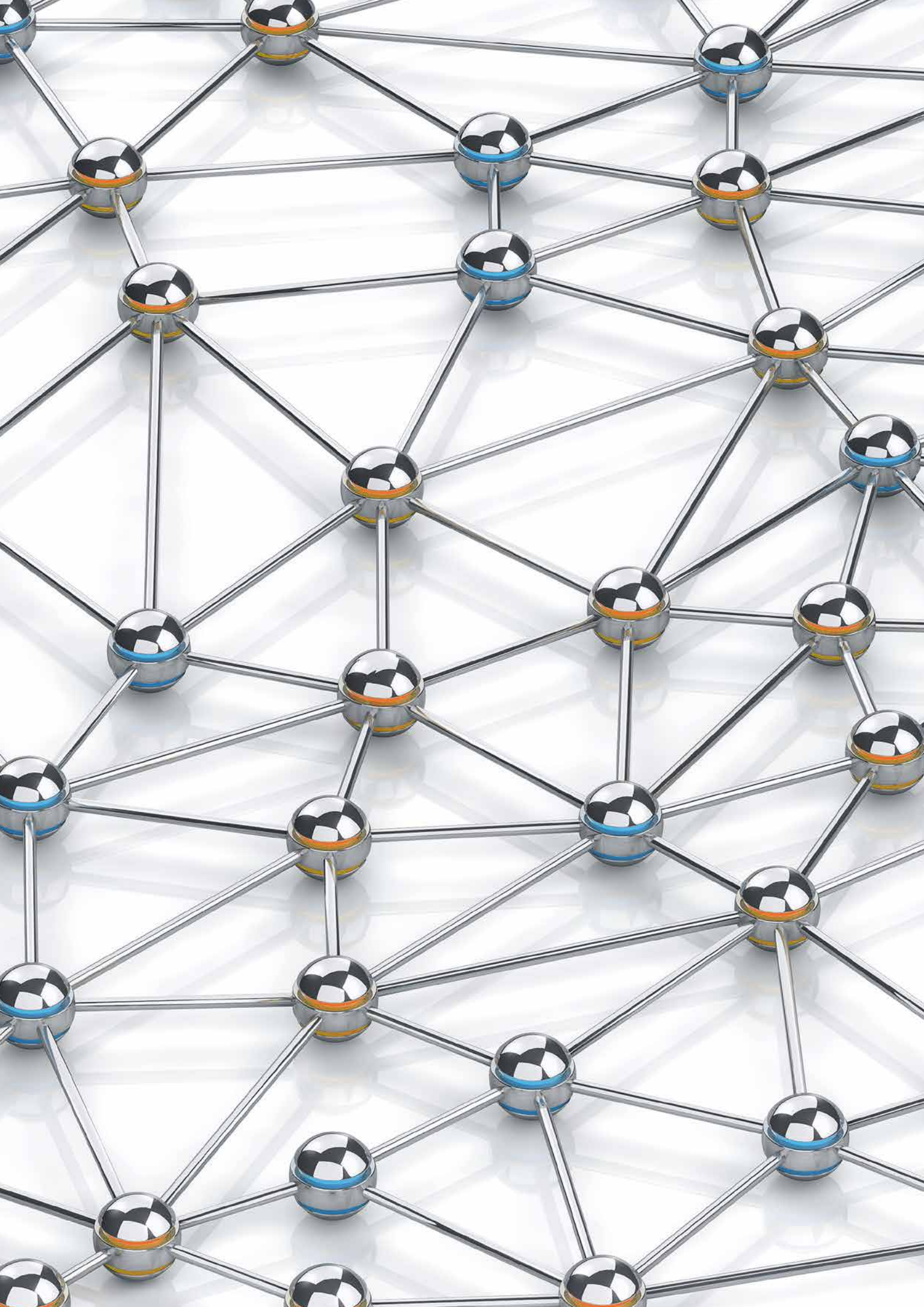
**hyperDENT**<sup>®</sup>  
CLASSIC

**hyperDENT**<sup>®</sup>  
OPTIONS

**hyperDENT**<sup>®</sup>  
COMPACT

**hyperDENT**<sup>®</sup>  
OPTIONS

**hyperDENT**<sup>®</sup>  
PRACTICELAB

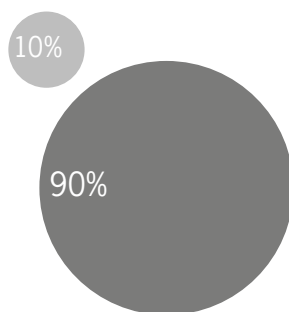


# FOLLOW-ME! – In allen Marktsegmenten führend.

FOLLOW-ME! hat sich zum Ziel gesetzt, *hyperDENT*® weltweit bekannt zu machen und das mit Erfolg. Bei der Betrachtung der Marktstruktur hat sich rückblickend die Ausweitung des FOLLOW-ME!-Geschäftsmodells auf den Massenmarkt der Desktopmaschinen sehr gelohnt. Der Volumenanteil der Lizenzverkäufe an Systemintegratoren beträgt heute 90% aller Verkäufe. Nur 10% entfallen auf Fräszentren, wobei diese 30% des Gesamtwerts ausmachen.

## Marktstruktur im dentalen CAM-Markt

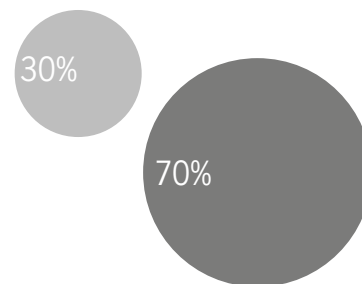
### Volumenanteil \*



- Fräszentren
- Systemintegratoren

\*Anzahl der verkauften Lizenzen

### Wertanteil \*



- Fräszentren
- Systemintegratoren

\*Preisverhältnis FZ:SI = 4:1

Quelle: Expertenschätzung



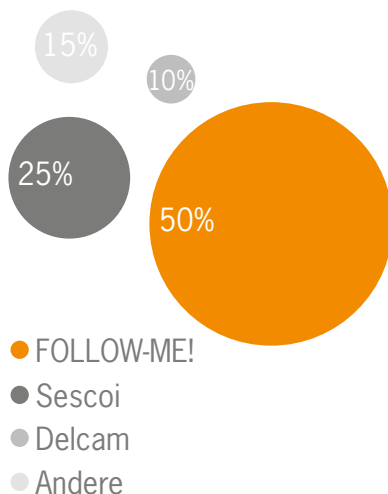


# FOLLOW-ME! – Marktführer aus Leidenschaft!

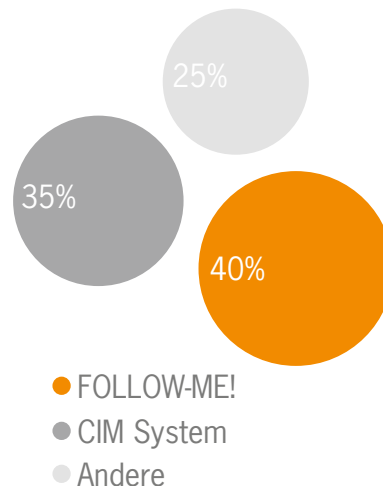
FOLLOW-ME! ist mit *hyperDENT*® sowohl bei den Fräszentren als auch bei den Systemintegratoren Marktführer. Wir können mit Stolz sagen, dass wir die erste Wahl bei der Suche nach einer qualitativen CAM-Software sind. Die Bekanntheit und Beliebtheit unsere Produkte bestärkt und motiviert uns in dem, was wir tun.

## Marktanteile dentaler CAM-Markt

### Fräszentren

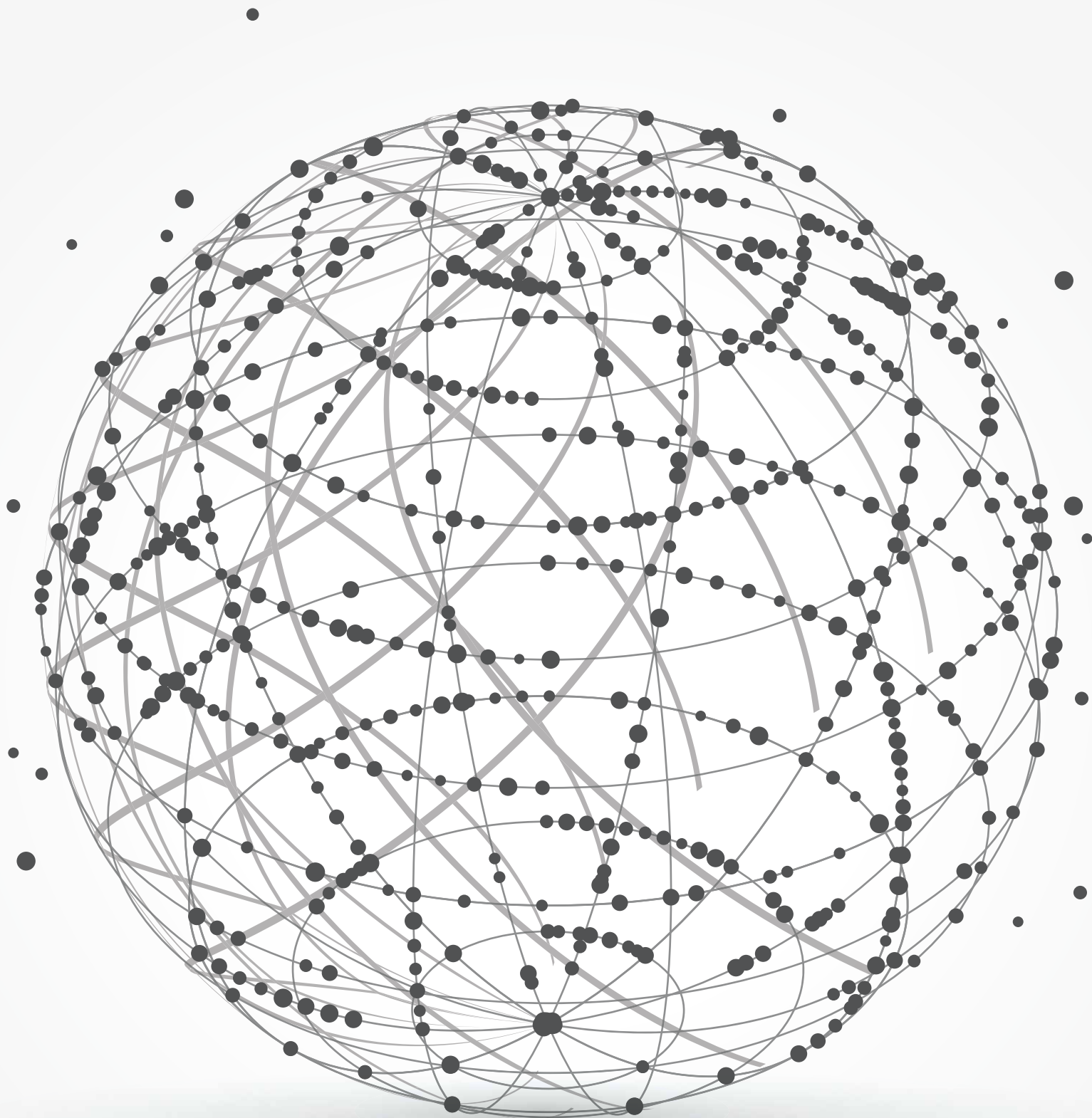


### Systemintegratoren



$$\text{Gesamtmarktanteil FOLLOW-ME! : } (0.5 * 0.3) + (0.4 * 0.7) = 43\%$$

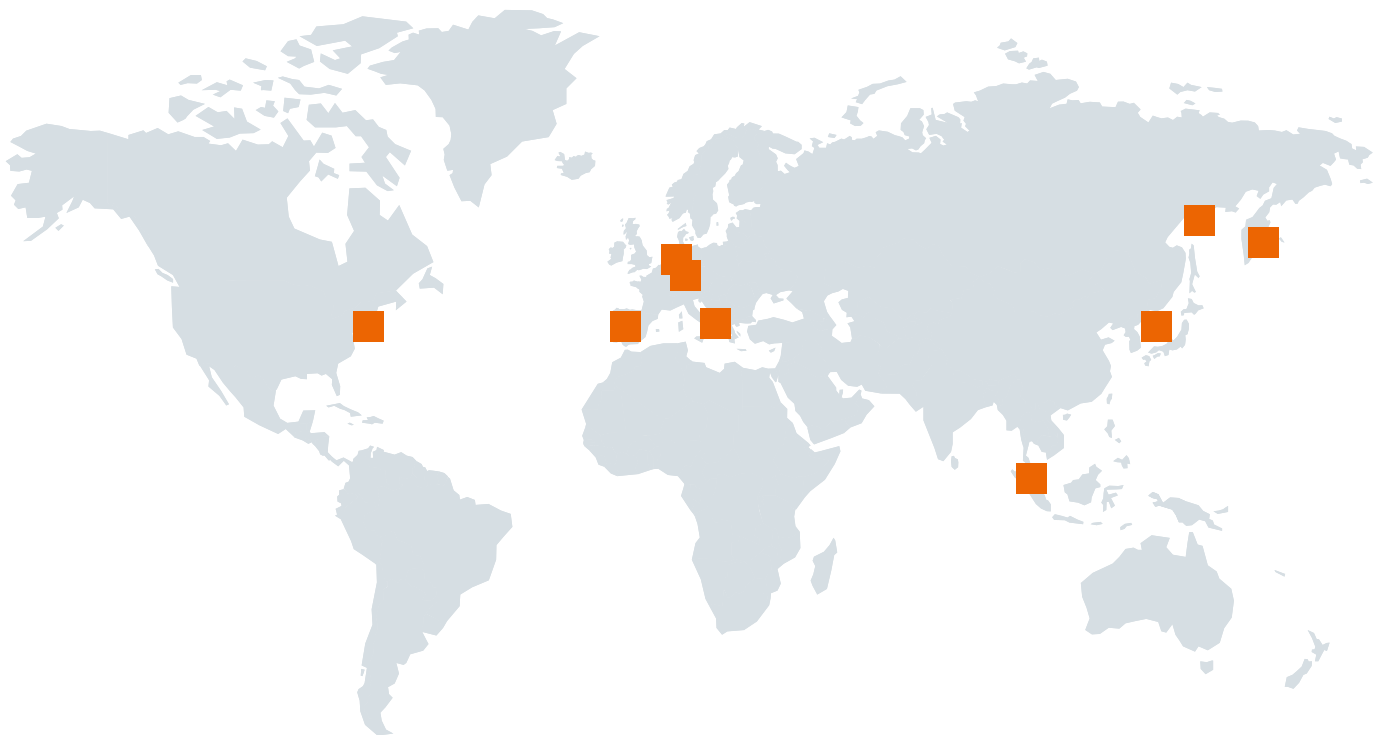
Quelle: Expertenschätzung



## FOLLOW-ME! – Internationalität und kulturelle Vielfalt erleben.

Wir konnten das Geschäftsvolumen und die Anzahl der Mitarbeiter in nur wenigen Jahren um ein Vielfaches steigern und beschäftigen derzeit Mitarbeiter auf drei Kontinenten.

Auch in den kommenden Jahren verfolgen wir weiter unser Ziel, an der Spitze der CAM-Anbieter zu bleiben und unsere Marktanteile global auszubauen. Da wir auf ein gesundes Wachstum des Unternehmens setzen, ist uns die Erschließung neuer Märkte ebenso wichtig wie der Ausbau und die Investition in unsere bestehenden Strukturen.



FOLLOW-ME! USA

FOLLOW-ME! Deutschland  
FOLLOW-ME! Österreich  
FOLLOW-ME! Italien  
FOLLOW-ME! Spanien

FOLLOW-ME! China  
FOLLOW-ME! Japan  
FOLLOW-ME! Korea  
FOLLOW-ME! Asia Pacific



**„ Die Zukunft kann man am besten voraussagen, wenn man sie selbst gestaltet. “**

Alan Kay

Wir arbeiten gerne am Puls der Zeit und sprechen schon heute über die Themen von morgen. Eine steigende Nachfrage und ein Wachstum im Bereich der CAD/CAM-Technologien wird es auch in den nächsten Jahren geben. Das zeigt uns der wachsende internationale Erfolg unserer Produkte.

Beim Fräsen haben wir uns mit *hyperDENT*<sup>®</sup> schon einen Namen gemacht und uns gegen den Wettbewerb durchgesetzt. Eine Weiterentwicklung in andere Bereiche der digitalen Dentalfertigung war daher naheliegend.

Die additive Fertigung bekommt eine immer wichtigere Rolle im Markt, daher möchten wir uns parallel zu unseren Fräs-Lösungen, auch in diesem Bereich behaupten und die Führerschaft in der Entwicklung übernehmen. Dabei verstehen wir uns als Dienstleister und gehen diesen Weg Hand in Hand mit unsere Kunden, damit diese nicht an der fortschreitenden Technisierung scheitern, sondern von dieser profitieren.

Wir stehen Ihnen mit Innovation, Qualität & Service gerne zur Seite.

**FOLLOW-ME! Technology GmbH**

Zentrale  
Regerstraße 27  
81541 München, Deutschland  
Tel.: +49 89 45217060  
E-Mail: info@follow-me-tech.com

**FOLLOW-ME! Technology GmbH**

Niederlassung Berlin  
Stresemannstraße 21  
10963 Berlin, Deutschland  
Tel.: +49 30 65835332  
E-Mail: info@follow-me-tech.com

**FOLLOW-ME! Technology East Europe GmbH**

Niederlassung Österreich  
Gatterederstraße 6A/2/17  
1230 Wien, Österreich  
Tel.: +43 1 9130276  
E-Mail: info.at@follow-me-tech.com

**FOLLOW-ME! Technology South Europe Srl**

Niederlassung Italien  
Via Martiri di Belfiore 1  
20017 Rho-Milano, Italien  
Tel.: +39 02 9307814  
E-Mail: info.see@follow-me-tech.com

**FOLLOW-ME! Technology South Europe Srl**

Niederlassung Spanien  
Luis de Santangel 1A, 1, 6  
46612, Corbera (Valencia), Spanien  
Tel.: +34 634 684 322  
E-Mail: info.es@follow-me-tech.com

**FOLLOW-ME! Technology China Co., Ltd.**

35D, CR Land Building Tower E  
No.18, 1th Dachong Rd.  
Nanshan District, Shenzhen City  
China 518057  
Tel.: +86 755 2348 4146  
E-Mail: info.cn@follow-me-tech.com

**FOLLOW-ME! Technology Japan Co., Ltd.**

601, Hatsudai center-Bld.  
1-51-1, Hatsudai, Shibuya-ku  
Tokyo, 151-0061, Japan  
Tel.: +81 3 6300 9148  
E-Mail: info.jp@follow-me-tech.com

**FOLLOW-ME! Technology Korea Co., Ltd.**

#A-703, Xi-Tower, 401  
Yangcheon-ro Gangseo-gu  
Seoul, 07528, Korea  
Tel.: +82 2 2162 3707  
E-Mail: info.kr@follow-me-tech.com

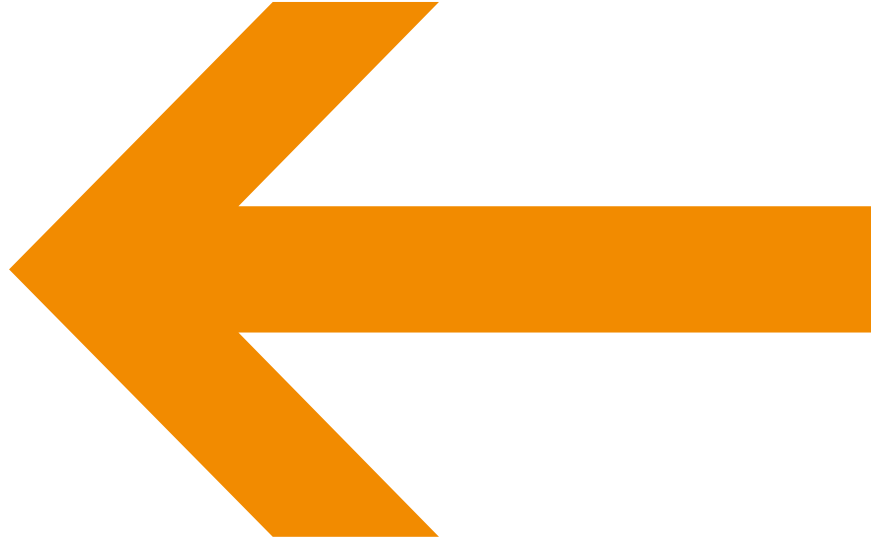
**FOLLOW-ME! Technology Asia Pacific LLP**

71 Toh Guan Road East  
04-07 TCH Techcentre  
Singapore 608598  
Tel.: +65 64255006  
E-Mail: info.ap@follow-me-tech.com

**FOLLOW-ME! Technology North America Corp.**

3 Executive Park Drive, Suite 250  
Bedford, New Hampshire  
03110, USA  
Tel.: +1 847 420 6542  
E-Mail: info.na@follow-me-tech.com

follow-me-tech.com





GERMANY | AUSTRIA | ITALY | SPAIN | CHINA | JAPAN | KOREA | SINGAPORE | USA