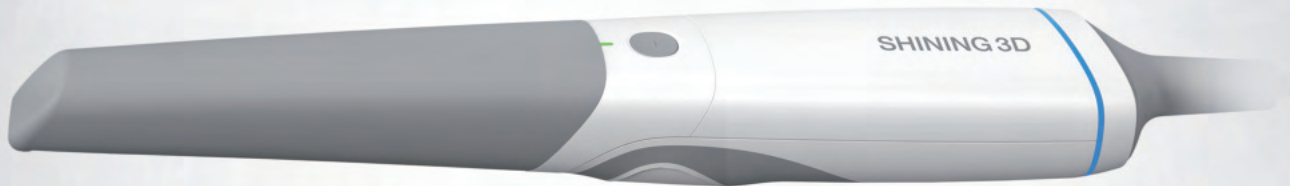


Der **brandneue** Intraoral Scanner von SHINING 3D

Aoralscan 3



JUST SCANN IT



Go Digital with SHINING 3D

Meet Aoralscan 3

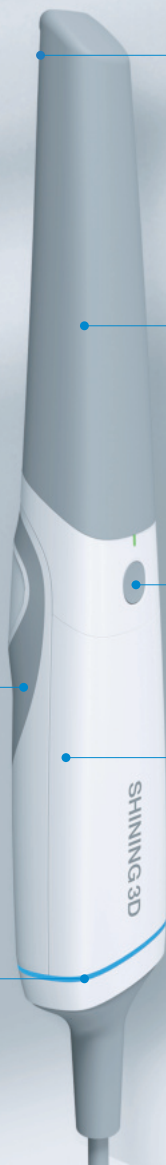
Eine hochgradig effiziente digitale Chairside-Lösung

Begrüßen Sie den brandneuen Intra-oral-scanner von SHINING 3D, Aoralscan 3! Außergewöhnlich, intelligent und elegant, verbessert Aoralscan 3 die gesamte klinische Erfahrung. Er ermöglicht es, den Anwendern, auf einfache Weise lebendige digitale Abdrücke schneller und genauer zu erfassen.

Darüber hinaus verfügt der Aoralscan 3 über eine breite Palette verschiedener intelligenter Funktionen, die eine komfortablere Erfahrung am Behandlungsplatz und eine effiziente Zusammenarbeit zwischen Klinik und Labor garantieren.

Ergonomisches Design,
liegt optimal in der Hand

Dynamische LED-Anzeige



Automatische Anti-Beschlagfunktion

Autoklavierbar (100 mal)

Ein-Tasten-Bedienung

Geringes Gewicht: 240g

SHINING 3D

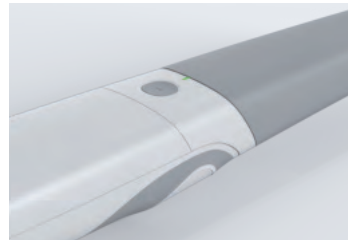
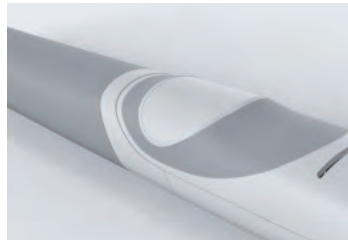
2 verschiedene Scan-Aufsätze
Geeignet für Erwachsene und Kinder



Standard Aufsatz



Mini Aufsatz



Erfassen Sie digitale Abformungen in Echtzeit

Schnelle, präzise und außergewöhnliche Scanleistung

Die ständige Optimierung und Innovation des Hardware- und Softwaresystems von SHINING 3D führte zur Veröffentlichung des neuesten und besten Intraoralscanners, Aoralscan 3.

Einzelner Bogen
25 s

Schnellerer Scan

Dank der verbesserten Scantechnologie besitzt der Aoralscan 3 eine 30% schnellere Scangeschwindigkeit als das Vorgängermodell.

30% ↑

Genauere Ergebnisse

Dank optimierter Algorithmen und Bildgebungsmechanismen liefert Aoralscan 3 um 30 % genauere und präzisere Ergebnisse, die den klinischen Anforderungen verschiedener Anwendungen gerecht werden.

15 %

Längere Scan-Aufsätze

Schlankere und 15% längere auto-klavierbare Scanneraufsätze bieten den Patienten eine komfortablere klinische Erfahrung.

Bis zu
22 mm

Größere Scan-Tiefe

Der Aoralscan 3 eignet sich für verschiedene klinische Szenarien, einschließlich der Aufnahme von Scankörpern und parodontalen Scans.

Benutzerfreundlich

Intelligent und intuitiv - reibungsloses Scannen für Zahnärzte

Mit seinen leistungsstarken und intelligenten Datenverarbeitungsfunktionen ist der Aoralscan 3 einfach zu bedienen. Selbst Anfänger können in wenigen Minuten ideale Scanergebnisse erzielen.



AI-Scan

Beschleunigen Sie den Scan

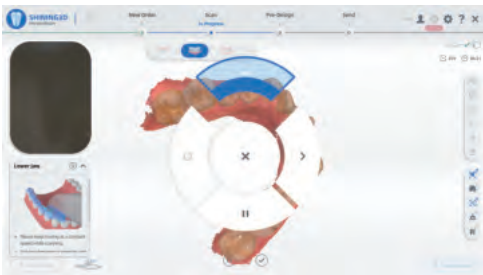
Übersichtlichere und benutzerfreundlichere Oberfläche. Flexiblerer Arbeitsablauf.



KI-Scan

Beschleunigen des Scanvorgangs

Identifiziert und filtert während des Scannens automatisch unnötige Daten aus dem Weichteilgewebe und sorgt so für einen schnelleren und saubereren Scanvorgang.



Motion Sensing

Weniger Kontakt, mehr Sicherheit

Zahnärzte können bei minimalem Kontakt mit dem Computer scannen, was ein sicheres und effizientes Scannen ermöglicht.

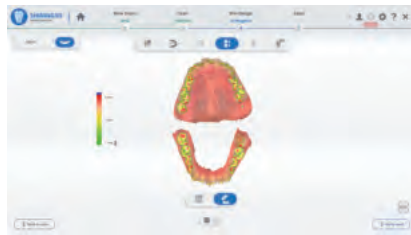
Klinisches Toolkit

Das klinische Toolkit hilft Zahnärzten, die gescannten Daten in ihrer eigenen Praxis auszuwerten und vorzuplanen.

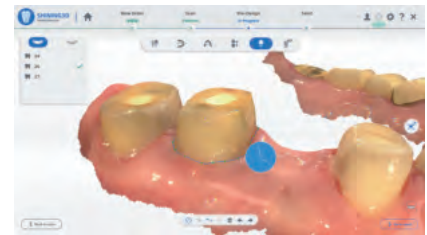
Es erleichtert die effektive Kommunikation mit Dentallaboren, um hochwertige zahnmedizinische Arbeit mit hoher Effizienz zu liefern.



Kontrolle des Querschnitts



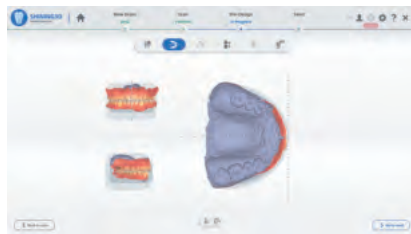
Bissprüfung



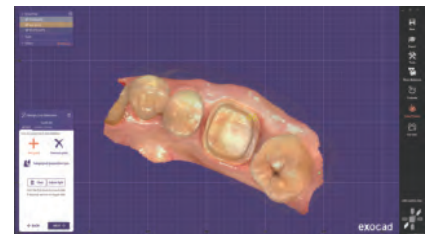
Automatische Extraktion
der Randlinie



Zahnmarkierung



Koordinatenanpassung



Direkter Export in exocad

Intuitive Zahnarzt-Patienten-Kommunikation

Klar und engagiert - Zufriedenstellende Erfahrung für Patienten

Aoralscan 3 kann mehr als nur digitale Abdrücke erfassen und ist mit leistungsstarken 3D-Visualisierungstools ausgestattet, die Zahnärzte dabei unterstützen, Patienten in ihren Behandlungsplan einzubeziehen und die Gesamtzufriedenheit zu verbessern.



Oral Health Report Informierter & engagierter

Der Oral Health Report enthält Informationen über vorhandene Karies, fehlende Zähne, Zahnstein, Pigment, etc. Patienten bekommen ein besseres Verständnis für die eigene Mundhygiene- und Gesundheit.



Ortho Simulation Vorschau als Entscheidungshilfe für kieferorthopädische Behandlungen

Patienten kann in Echtzeit eine Vorschau der Resultate ihrer kieferorthopädischen Behandlung vorgeführt werden.



Scan-zu-Druck Verfahren

Zahnmedizinische Modelle können am Behandlungsplatz bearbeitet und gedruckt werden, was die direkte Visualisierung des Behandlungsplans ermöglicht und den Herstellungszyklus der Restauration verkürzt.

Effiziente Zusammenarbeit zwischen Zahnärzten und Technikern

Aoralscan 3 trägt dazu bei, die Zusammenarbeit zwischen Kliniken und Labors zu optimieren, um effiziente und effektive Restaurationsarbeiten zu erzielen.

Cloud-Plattform

Die Cloud-Datenplattform von SHINING 3D ermöglicht die Datenübertragung und erleichtert den Datentransfer und die Kommunikation zwischen Kliniken und Dentallaboren.

SHINING3D DENTAL CLOUD

Connecting **clinics** and **dental labs**,
Jointly build a **healthy ecosystem** of dental digital platform.



Data Transmission



Cloud Storage



Order Track



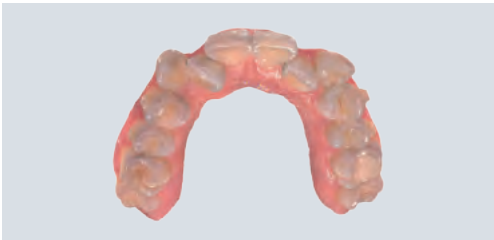
Communication



Anwendungsbereiche

Restauration, Implantate, Kieferorthopädie - SHINING 3D Dental 3D-Scanning Lösungen

Der Intraoralscanner Aoralscan 3 kann für klinische Indikationen in den Bereichen allgemeine Restaurationen, Implantate und Kieferorthopädie eingesetzt werden. Ob bei Chairside-Restaurationen am selben Tag oder bei integrierten Behandlungen in der Klinik und im Dentallabor, der Scanner bietet immer eine hochmoderne Benutzererfahrung.



Orthodontics



6-Unit Bridge



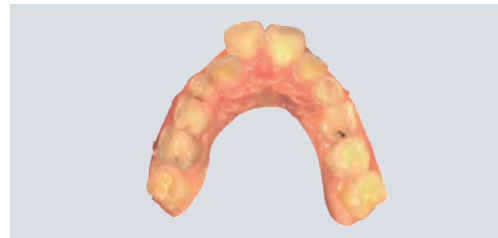
Veneer



All-on-6 Implant



Inlay-onlay



Pediatric Dental Care

Scannerwagen Option

Der spezielle Rollwagen wurde entwickelt, um das Aoralscan-Erlebnis in einem breiten Spektrum von Arbeitsszenarien professionell abzurunden.



*Der Laptop auf dem Bild ist nicht enthalten.

Technical Specifications

Aoralscan 3

| | |
|-------------------------|---|
| Scanbereich | Standard Scan-Aufsatz: 16 mm × 12 mm × 22 mm Mini Scan-Aufsatz: 12 mm × 9 mm × 22 mm |
| Scanprinzip | Berührungsloser Scanner mit strukturiertem Licht |
| Abmessungen (L × B × H) | 281 mm × 33 mm × 46 mm |
| Gewicht | 240 ± 10 g (ohne Kabel) |
| Ausgabeformate | STL, OBJ, PLY |
| Output | Anschluss |
| Stromversorgung | 12V DC/3 A |

Empfohlene PC-Konfiguration

| | |
|---------------------|---|
| CPU | Intel Core i7-8700 oder höher |
| RAM | 16 GB oder mehr |
| Festplattenlaufwerk | 256 GB SSD oder mehr |
| Grafikkarte(GPU) | NVIDIA® RTX 2060 6GB DDR3 oder höher |
| Betriebssystem | Windows 10 Professional (64-Bit) oder neuere Versionen von Windows-Betriebssystemen |
| Bildschirmauflösung | 1920×1080, 60 Hz oder höher |
| I/O-Anschlüsse | Mehr als 2 USB 3.0 (oder höher) Typ-A-Anschlüsse |

V.AORALSCAN3202108aEN

Copyright © 2014-2021 SHINING 3D. All Rights Reserved.

