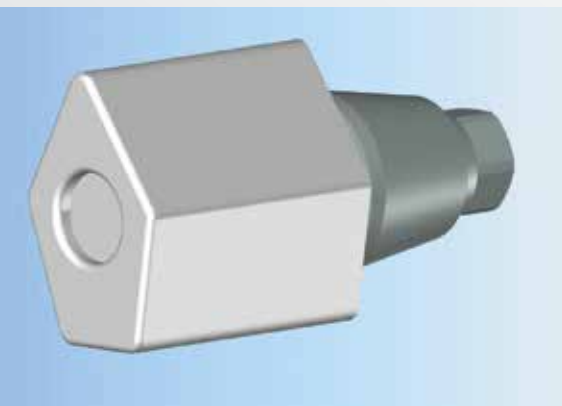
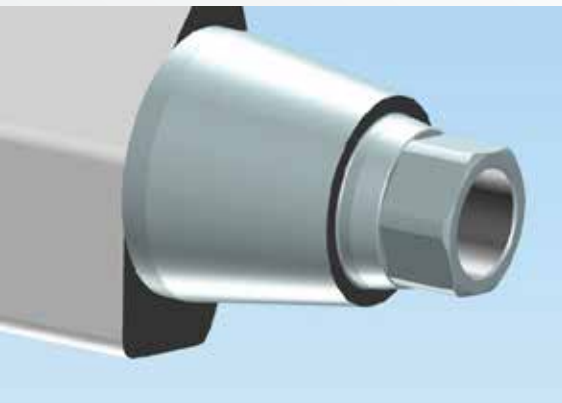


hyperDENT[®]

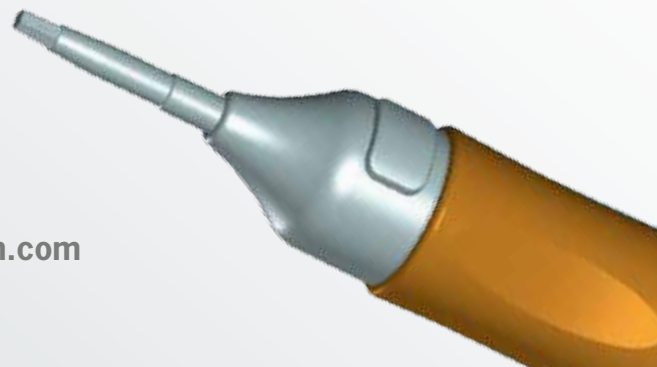
IMPLANT Components

Digital work flow and consistently stable processes with hyperDENT[®] Implant Components.

FOLLOW-ME! offers the right hardware for the hyperDENT[®] Implant Module with our Implant Components. These provide the user with a high degree of precision in the positioning of the implants, coupled with easy handling for stable processes.



- Scanbodies are compatible with all current lab scanners
- Optimized shape for easy recognition of the position and orientation of the implant
- High precision, industrial-grade production with a very narrow tolerance range
- Depending on the scanning system used, process tolerances of less than 0.01 can be achieved
- Robust and easy to handle (e.g. no fingerprints)
- No scan spray required
- Fixed integration of the screw prevents screw loss
- Universal torque wrench with slip coupling ensures precise scanning results with a constantly tightening torque
- Can be reused many times
- CAD libraries for 3Shape, Exocad and DentalWings
- Associated CAM libraries for hyperDENT[®]
- Supported production processes: milling, hybrid manufacturing

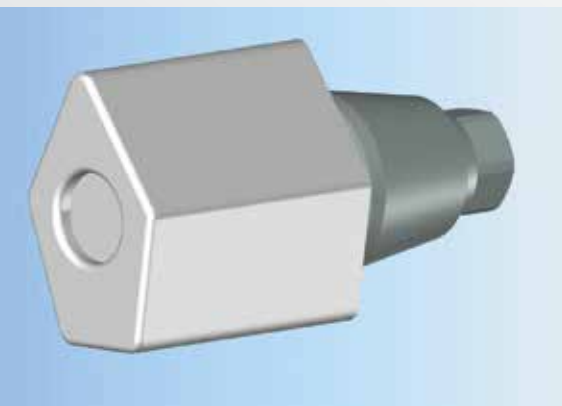
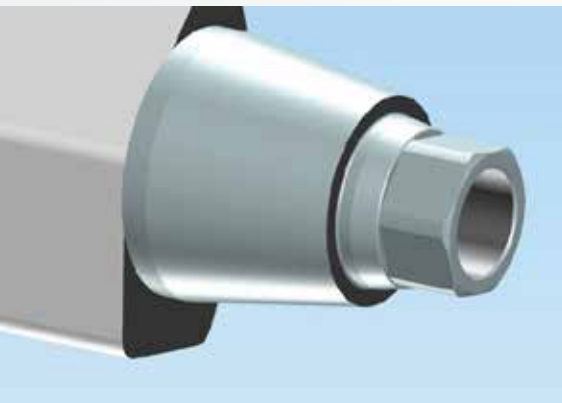


hyperDENT[®]

IMPLANT Components

Ein digitaler Workflow und durchgängig stabile Prozesse mit *hyperDENT[®]* Implant Components.

FOLLOW-ME! bietet mit Implant Components die passende Hardware zum *hyperDENT[®]* Implant Module. Unsere Komponenten gewährleisten dem Anwender eine hohe Präzision in der Positionierung der Implantate und eine einfache Handhabung mit stabilen Prozessen in der Implantologie.



- Scanbodies sind mit allen gängigen Laborscannern kompatibel
- Optimierte Formgebung für die einfache Erkennung der Position sowie Ausrichtung des Implantats
- Hochpräzise und industrielle Fertigung mit sehr engem Toleranzbereich
- In Abhängigkeit vom verwendeten Scansystem können Prozess-toleranzen <0.01 erreicht werden
- Unempfindlich und unproblematisch in der Handhabung (z. B. keine Fingerabdrücke)
- Kein Scanspray erforderlich
- Durch die feste Integration der Schraube ist ein Verlust ausgeschlossen
- Universell verwendbarer Drehmomentschlüssel mit Rutschkupplung sorgt für präzise Scanergebnisse durch ein immer gleichbleibendes Anzugsmoment
- Häufig wiederverwendbar
- CAD Bibliotheken für 3Shape, Exocad und DentalWings
- Zugehörige CAM Bibliotheken für *hyperDENT[®]*
- Unterstützte Fertigungsprozesse: Fräsen, Hybride Fertigung

